

ПОЭТАЖНЫЙ ПЛАН

по адресу: 1-й Крутицкий пер.

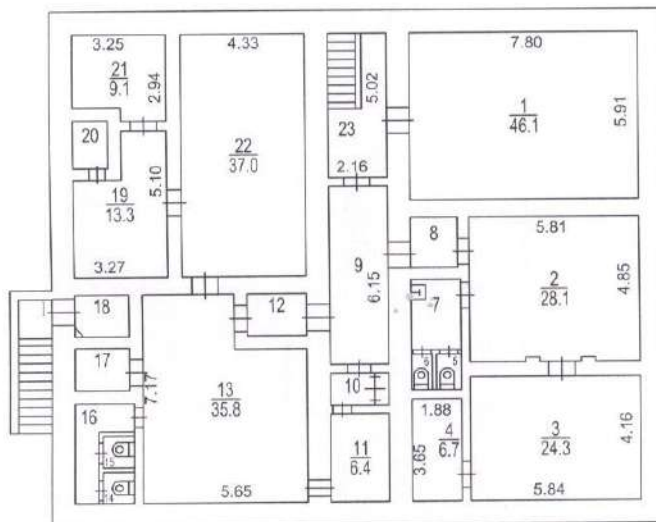
домовл. (вл.) _____ дом 5

корпус _____ строение (сооружение) 1

на часть подв. этажа помещ. (квартира) 1

квартал № 1348/1 ЦАО г.Москвы

ПОДВАЛ



Бауманское
территориальное бюро
технической инвентаризации
города Москвы

Зак. № 46 10 301649

Поэтажный план составлен по состоянию на

" 24 " 07 2008 г.

П/план снял Хохлава В.В.

Проверил Запорожан И.Н.

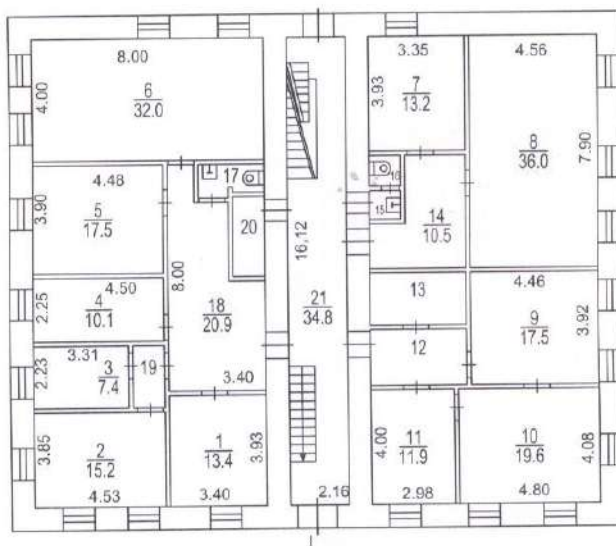
" 25 " 04 2014 г.

Масштаб 1:200

ПОЭТАЖНЫЙ ПЛАН

по адресу: 1-й Крутицкий пер.
наименование ул. (переулка, вала и т.д.)
 домовл. (вл.) _____ дом 5
кузовое подкрепление
 корпус _____ строение (сооружение) 1
кузовое подкрепление
 на часть 1 этажа помещ. (квартира) 1
 квартал № 1348/1 ЦАО г.Москвы

1 ЭТАЖ



Бауманское
 территориальное бюро
 технической инвентаризации
 города Москвы

Зак. № 46 10 301649

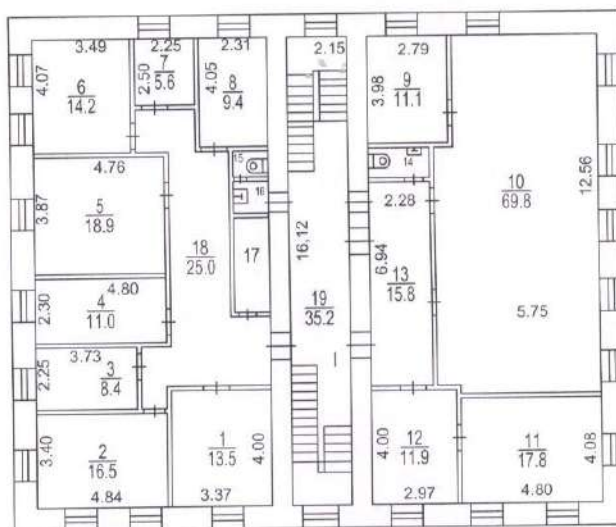
Поэтажный план составлен по состоянию на
 " 24 " 07 2008 г.
 П/план снял Хохлова В.В.
 Проверил Залоружен И.И.
 " 25 " 04 2014 г.

Масштаб 1:200

ПОЭТАЖНЫЙ ПЛАН

по адресу: 1-й Крутицкий пер.
наименование ул. (переулка, бульвара и т.д.)
 домовл. (эл.) _____ дом 5
наименование подвального
 корпус _____ строение (сооружение) 1
наименование помещения
 на часть 2 этажа помещ. (квартира) 1
 квартал № 1348/1 ЦАО г.Москвы

2 ЭТАЖ



1 Бауманское
 территориальное бюро
 технической инвентаризации
 города Москвы

Зак. № 46 10 301649

Поэтажный план составлен по состоянию на

" 24 " 07 2008 г.

П/план снял Хохлова В.В.

Проверил Запорожан И.И.

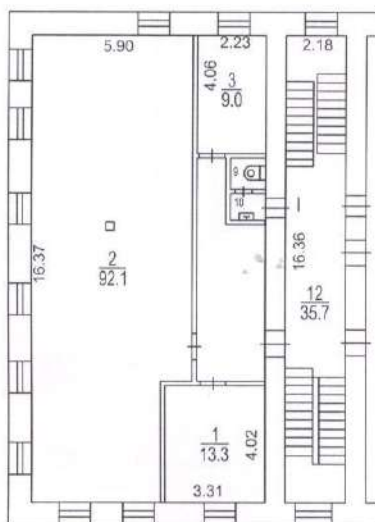
" 25 " 04 2014 г.

Масштаб 1:200

ПОЭТАЖНЫЙ ПЛАН

по адресу: 1-й Крутицкий пер.
наименование ул., просп., бульв. и т.д.
 домовл. (вл.) _____ дом 5
улица, подворье
 корпус _____ строение (сооружение) 1
улицное подворье
 на часть 3 этажа помещ. (квартира) 1
 квартал № 1348/1 ЦАО г.Москвы

3 ЭТАЖ



1 Бауманское
 территориальное бюро
 технической инвентаризации
 города Москвы

Зак. № 46 10 301649

Поэтажный план составлен по состоянию на
 " 24 " 07 2008 г.
 П/план снял Хохлова В.В.
 Проверил *Зайцев* *И.И.*
 " 25 " 04 2014 г.

Масштаб 1:200

Приложение 1
к постановлению Правительства Москвы
от 1 декабря 1998 г. N 915

Форма 1а
Действительна в течение 1 года

ТЕРРИТОРИАЛЬНОЕ БТИ Бауманское БТИ

ВЫПСКА ИЗ ТЕХНИЧЕСКОГО ПАСПОРТА НА ЗДАНИЕ (СТРОЕНИЕ)

N дела 1348/1 Литер -
по состоянию на 30.08.2013 г.

Информация по зданию (строению)

нежилое

Кадастровый номер		-			
Предьдущий кадастровый номер		-			
Учетный номер объекта		02123997			
Адрес	Город	Москва			
Наименование (ул., пл., пер, просп., туп., бульв. и т.п.)		1-й Крутицкий пер.			
Дом	5	Корп.	-	Строение	1
Функциональное назначение		нежилое			
Общая площадь всего (кв.м.) кроме того площади (кв.м.): в т.ч. лестничных клеток технического подполья технического этажа вент. камер других помещений		1133,1	Количество квартир	-	
		4,6	Материал стен	кирпичный	
		-	Год постройки	1885	
		-	Этажность (без учета подземных этажей)	3	
		-	Подземных этажей	1	
		4,6	Инвентаризационная стоимость (тыс.руб.)	158,9	
Площадь застройки (кв.м.)		381	Памятник архитектуры	нет	
Жилая площадь (кв.м.) жилых помещений		-	Нежилая площадь (кв.м.) в т.ч. жилая площадь в нежил. помещ. (кв.м.)		1133,1 -



02 10 13 0049885

Описание объекта права: помещения

Кадастровый номер N -

Наименование правообладателя (ФИО для физического лица)	Свидетельство о регистрации прав не предъявлено		
Здание/строение	здание		
Тип помещения: встроенно-пристроенное	Встроенное		
пристроенное	-		
Общая площадь, всего (кв.м.)	986,0	Нежилая площадь (кв.м.) в т.ч.	986,0
Жилая площадь (кв.м.) жилых помещений	-	Жилая площадь (кв.м.) в нежилых помещениях	-

Характеристики объекта приведены в экспликации к поэтажному плану

Адрес зарегистрирован в Адресном реестре зданий и сооружений г.Москвы
21.06.2006г. N 1016857.

Дауд
Валентина Ивановна
Зам. начальника
Бауманского ТБТИ г. Москвы

Начальник ТБТИ

Н.И. Курочкина

26.04.2014 Подпись

Исполнитель

Хохлова В.В.

26.04.2014 Подпись



Руководитель производственной группы Запорожен И.Н.

Бауманское ТБТИ

ЭКСПЛИКАЦИЯ

По адресу: 1-й Крутицкий пер., 5, стр.1

стр. 1

Помещение N I Тип: Учрежденческие
Последнее обследование 24.07.2008

ф.25

Этаж	NN комн.	Характеристики комнат и помещений	Общая площадь			Площадь помещений вспомогат. использ. (с коэф.)			Вы- со- та
			всего	в т.ч.		лодж.	в т.ч.		
основ.	вспом.	балк.		проч.					
п	1	служебное	46,1		46,1	учрежд.			225
	2	служебное	28,1		28,1	учрежд.			
	3	служебное	24,3		24,3	учрежд.			
	4	служебное	6,7		6,7	учрежд.			
	5	служебное	1,1		1,1	учрежд.			
	6	служебное	1,2		1,2	учрежд.			
	7	служебное	3,4		3,4	учрежд.			
	8	служебное	3,0		3,0	учрежд.			
	9	служебное	13,5		13,5	учрежд.			
	10	служебное	2,2		2,2	учрежд.			
	11	служебное	6,4		6,4	учрежд.			
	12	служебное	2,7		2,7	учрежд.			
	13	служебное	35,8		35,8	учрежд.			
	14	служебное	1,4		1,4	учрежд.			
	15	служебное	1,2		1,2	учрежд.			
	16	служебное	4,4		4,4	учрежд.			
	17	служебное	2,9		2,9	учрежд.			
	18	служебное	3,1		3,1	учрежд.			
	19	служебное	13,3		13,3	учрежд.			
	20	служебное	1,4		1,4	учрежд.			
	21	служебное	9,1		9,1	учрежд.			
	22	служебное	37,0		37,0	учрежд.			
	23	служебное	10,3		10,3	учрежд.			
Итого по помещению			258,6		258,6				
---Нежилые помещения всего			258,6		258,6				
в т.ч. Учрежденческие			258,6		258,6				

Бауманское
территориальное бюро
технической инвентаризации
города Москвы



02 10 13 0049886

По адресу: 1-й Крутицкий пер., 5, стр.1

стр. 2

Помещение N I Тип: Учрежденческие
Последнее обследование 24.07.2008

ф.25

Этаж	NN комн.	Характеристики комнат и помещений	Общая площадь			Площадь помещений вспомогат. исполъз. (с коэф.)			Вы- со- та
			всего	основ.	вспом.	лодж.	балк.	проч.	
1	1	диспетчерская	13,4	13,4					300
	2	кабинет	15,2	15,2					
	3	кабинет	7,4	7,4					
	4	кабинет	10,1	10,1					
	5	склад	17,5		17,5				
	6	склад	32,0		32,0				
	7	раздевалка	13,2		13,2				
	8	мастерская	36,0	36,0					
	9	раздевалка	17,5		17,5				
	10	раздевалка	19,6		19,6				
	11	склад	11,9		11,9				
	12	коридор	6,4		6,4				
	13	кладовая	6,4		6,4				
	14	коридор	10,5		10,5				
	15	умывальная	1,1		1,1				
	16	уборная	1,1		1,1				
	17	уборная	2,3		2,3				
	18	коридор	20,9		20,9				
	19	коридор	2,4		2,4				
	20	кладовая	2,8		2,8				
	21	лестница	34,8		34,8				
Итого по помещению			282,5	82,1	200,4				
---Нежилые помещения всего			282,5	82,1	200,4				
в т.ч. Учрежденческие			282,5	82,1	200,4				



По адресу: 1-й Крутицкий пер., 5, стр.1

стр. 3

Помещение N I Тип: Учрежденные
Последнее обследование 24.07.2008

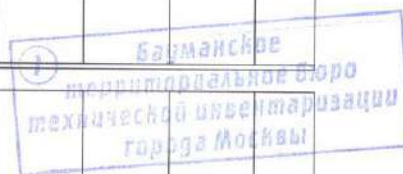
ф.25

Этаж	NN комн.	Характеристики комнат и помещений	Общая площадь			Площадь помещений вспомогат. использ. (с коэф.)			Вы- со- та
			всего	в т.ч.		лдж.	балк.	проч.	
				основ.	вспом.				
2	1	кабинет	13,5	13,5		учрежд.			300
	2	кабинет	16,5	16,5		учрежд.			
	3	кабинет	8,4	8,4		учрежд.			
	4	кабинет	11,0	11,0		учрежд.			
	5	прочее	18,9	18,9		учрежд.			
	6	кабинет	14,2	14,2		учрежд.			
	7	архив	5,6	5,6		учрежд.			
	8	кабинет	9,4	9,4		учрежд.			
	9	кабинет	11,1	11,1		учрежд.			
	10	прочее	69,8	69,8		учрежд.			
	11	кабинет	17,8	17,8		учрежд.			
	12	приемная	11,9	11,9		учрежд.			
	13	коридор	15,8		15,8	учрежд.			
	14	уборная	2,2		2,2	учрежд.			
	15	уборная	1,0		1,0	учрежд.			
	16	умывальная	1,3		1,3	учрежд.			
	17	кладовая	3,9		3,9	учрежд.			
	18	коридор	25,0		25,0	учрежд.			
	19	лестница	35,2		35,2	учрежд.			
Итого по помещению			292,5	208,1	84,4				
---Нежилые помещения всего			292,5	208,1	84,4				
в т.ч. Учрежденные			292,5	208,1	84,4				

Помещение N I Тип: Учрежденные
Последнее обследование 24.07.2008

ф.25

Этаж	NN комн.	Характеристики комнат и помещений	Общая площадь			Площадь помещений вспомогат. использ. (с коэф.)			Вы- со- та
			всего	в т.ч.		лдж.	балк.	проч.	
				основ.	вспом.				
3	1	кабинет	13,3	13,3		учрежд.			300
	2	офис	92,1	92,1		учрежд.			
	3	кабинет	9,0	9,0		учрежд.			
	9	уборная	1,1		1,1	учрежд.			
	10	умывальная	1,2		1,2	учрежд.			
	12	лестница	35,7		35,7	учрежд.			
Итого			152,4	114,4	38,0				
---Нежилые помещения всего			152,4	114,4	38,0				
в т.ч. Учрежденные			152,4	114,4	38,0				
Итого			986,0	404,6	581,4				
---Нежилые помещения всего			986,0	404,6	581,4				
в т.ч. Учрежденные			986,0	404,6	581,4				



По адресу: 1-й Крутицкий пер., 5, стр.1

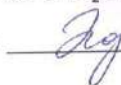
стр. 4

Адрес зарегистрирован в Адресном реестре зданий и сооружений г.Москвы
21.06.2006г. N 1016857.

Экспликация на 4 страницах

26.04.2014 г.

Исполнитель



Хохлова В.В.

46 10 301649

